

inédit
LIGHTING

25°

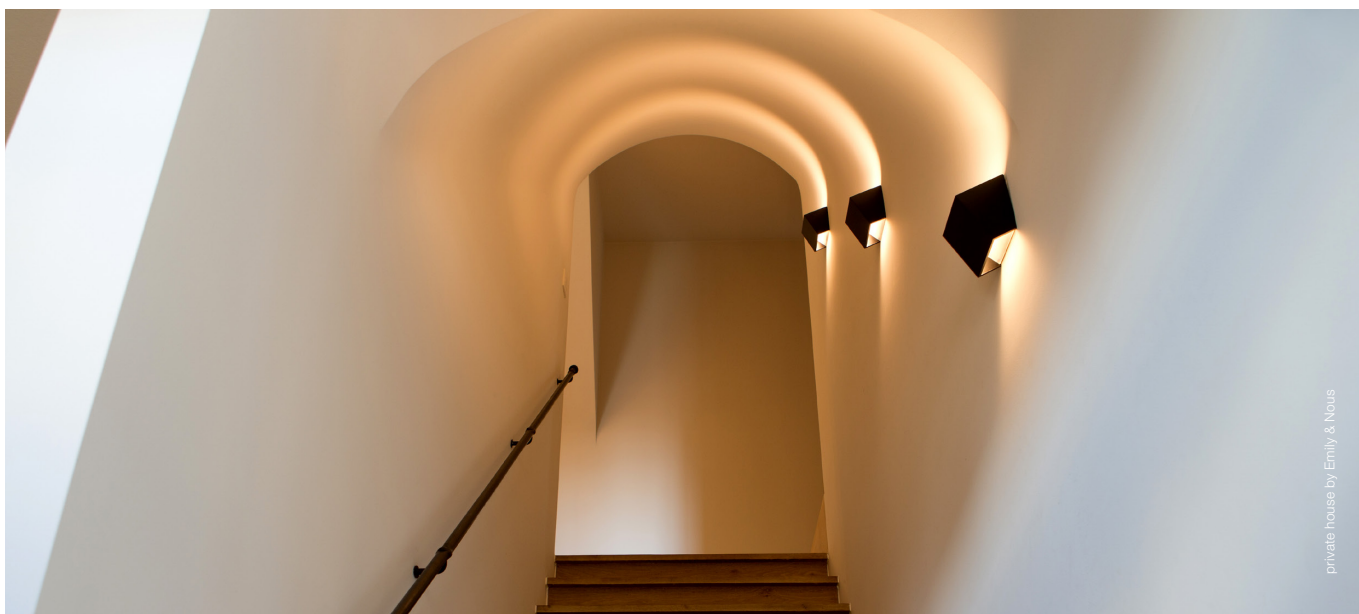
design by alain monnens

The 25° is a wall and ceiling surface mounted fixture. Its form originates from well considered 25° cuts into quadratic aluminum tubes. The position of the LED in the wall fixtures is discretely hidden so that the light is diffuse and projected on the wall in different angles. When multiple fixtures are combined an appealing and playful atmosphere is inevitable.

All versions are 360° rotating and the spot is 30° orientable. Available in white, black or brushed aluminum.



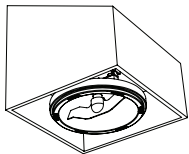
private house (diksmuide, belgium) by frederik blomtrock concepts



private house by Emily & Nous



25° spot

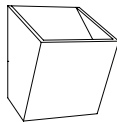


lamp type	AR111 retrofit
fitting	G53
max. watt	15W
voltage	230V
class	1
gear	incorporated
rotation	350°
inclination	2 x 30°
length	198 mm
width	150 mm
height	132 mm

order code

aluminium	T75C1HAB
white	T75C1HWL
black	T75C1HZL

25° wall LED

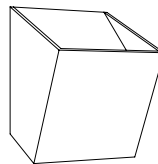


lamp type	LED (DIM TRIAC)
colour temp.	2700K
max. watt	6W
voltage	230V
lumen	600
class	1
gear	-
rotation	360°
length	100 mm
width	88 mm
height	130 mm

order code

aluminium	T75A1DAB
white	T75A1DWL
black	T75A1DZL

25° wall big LED

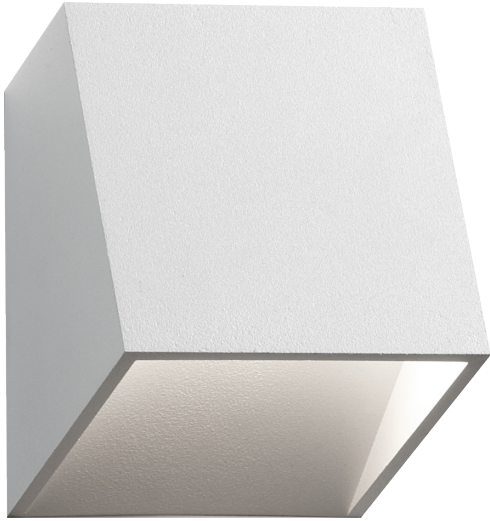


lamp type	LED (DIM TRIAC)
colour temp.	2700K
max. watt	6W
voltage	230V
lumen	600
class	1
gear	-
rotation	360°
length	150 mm
width	133 mm
height	197 mm

order code

aluminium	T75A2DAB
white	T75A2DWL
black	T75A2DZL

25° wall



De "25°" is een wand- en plafond opbouwarmatuur met G9-halogenen en AR111. De vorm is het resultaat van een aantal eenvoudige sneden in aluminium profielen onder een hoek van 25°. Dankzij de discrete positie van de lichtbron wordt het licht diffuus en onder verschillende hoeken op de wand geprojecteerd. Wanneer verschillende armaturen op een wand worden bevestigd, ontstaat een spel van open en gesloten volumes, van licht en schaduw. Alle versies zijn 360° draaibaar en de de spot is 30° richtbaar. Verkrijgbaar in geborsteld aluminium, grijs, wit en zwart gelakt.

Le "25°" est une armature d'applique et de plafonnier pourvue d'un halogène G9 et d'un AR111. La forme résulte d'une série de simples découpes dans des profilés d'aluminium à un angle de 25°. Grâce à la position discrète de la source lumineuse, la lumière est projetée sur le mur de manière diffuse et dans différents coins. L'installation de plusieurs armatures sur un mur crée un jeu de volumes ouverts et fermés, un jeu d'ombres et de lumières. Tous les modèles pivotent à 360° et sont disponibles en aluminium brossé ou en laqué gris, blanc ou noir. Les sources lumineuses des appliques sont des halogènes G9 ou des LED, le spot est une lampe AR111.

The '25°' is a wall and ceiling surface mounted fixture. Its form originates from well considered 25° cuts into quadratic aluminum tubes. The position of the bulb in the wall fixtures is discretely hidden so that the light is diffuse and projected on the wall in different angles. When multiple fixtures are combined an appealing and playful atmosphere is inevitable. All versions are 360° rotating and the spot is 30° orientable. Available in white, black and grey paint or brushed aluminum. Light sources for the wall fixtures are G9 halogen or LED and for the spot

"25°" ist eine Wand- und Deckenleuchte mit G9-Halogen und AR111. Die Form ist das Ergebnis einiger einfacher Schnitte in Aluminiumprofile in einem Winkel von 25°. Dank der diskreten Positionierung der Lichtquelle wird das Licht diffus und in verschiedenen Winkeln auf die Wand projiziert. Wenn verschiedene Leuchten auf einer Wand angeordnet werden, entsteht ein Spiel von offenen und geschlossenen Formen, von Licht und Schatten. Alle Versionen sind um 360° drehbar und in gebürstetem Aluminium oder grau, weiß und schwarz lackiert erhältlich. Als Lichtquellen für die Wandleuchte dienen G9-Halogenlampen oder LEDs, für den Spot wird eine AR111 Lampe verwendet. AR111.

25° wall G9



brushed aluminium
white painted
black painted

T75A1HAB
T75A1HWL
T75A1HZL

